

# 交通規制の安全対策総合システム

ドライバーや作業従事者の安全性を向上する総合システム

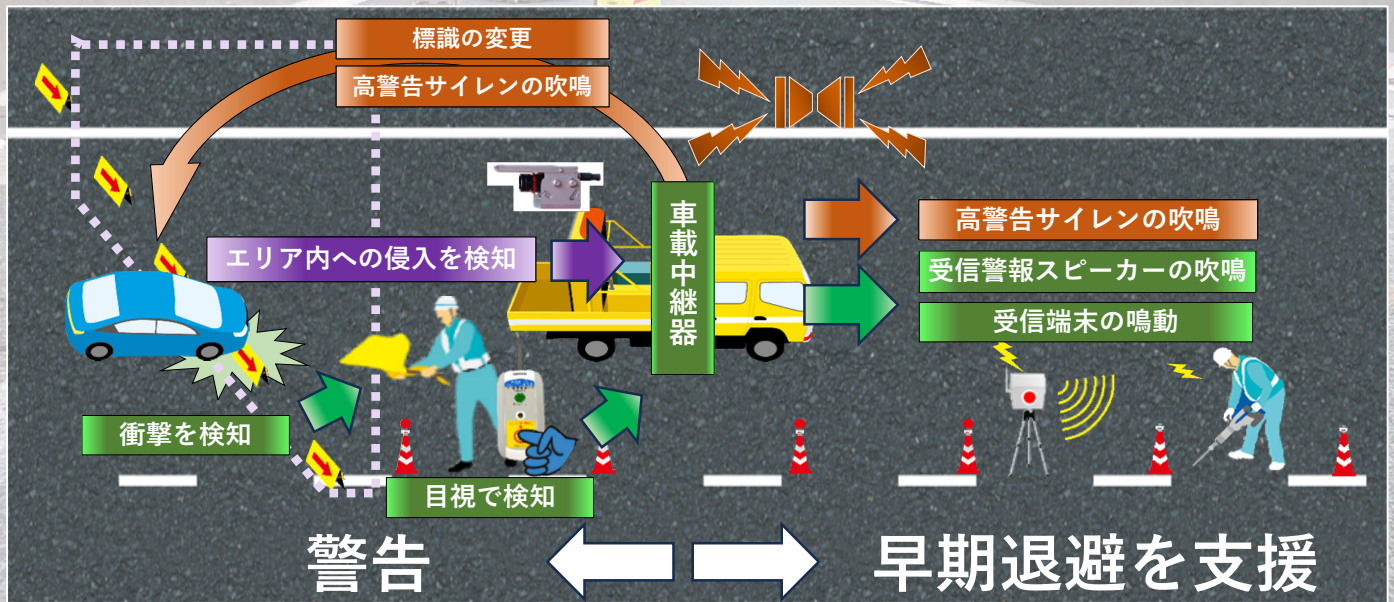
安全設備

## 交通規制の安全対策総合システム

AI画像処理  
検知システム

規制内誤侵入  
警告システム

交通規制注意喚起システム  
〈危険さっち〉



検知側

警告側

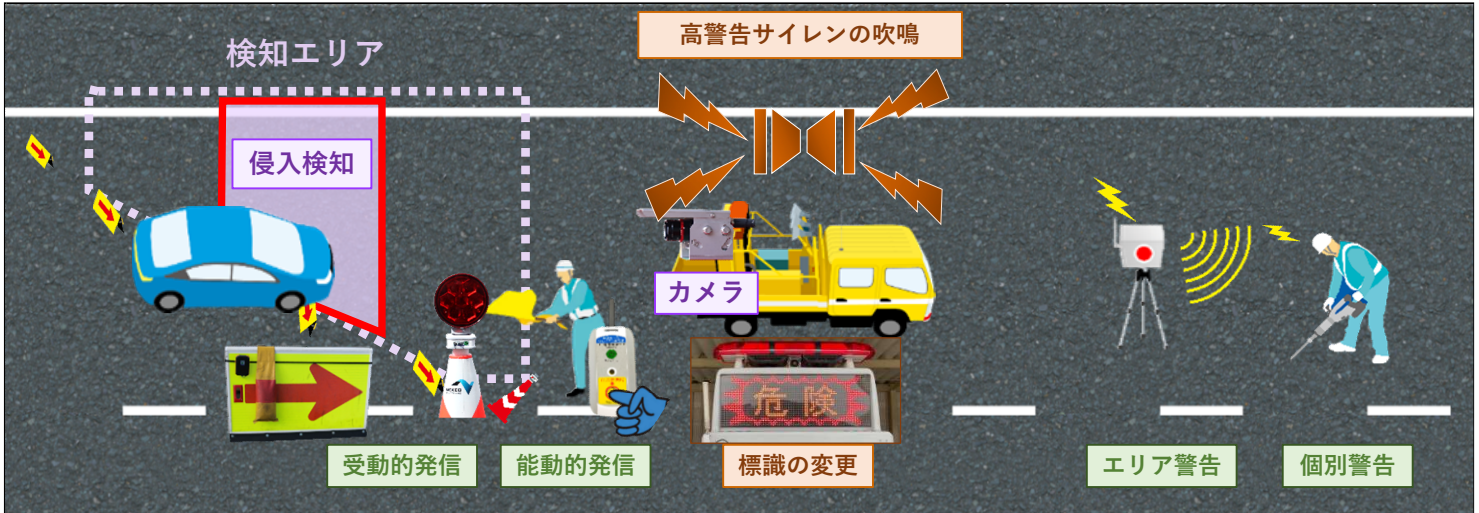


製品一覧

西日本高速道路エンジニアリング関西株式会社

みち、ひと…未来へ。





交通規制注意喚起システム〈危険さっち〉

様々な発信器が発報、受信器の鳴動で退避を警告

交通規制の安全対策総合システム

受動的発信		能動的発信	通信距離延伸	エリア警告	個別警告
矢板発信器	ラバコン発信器	手動発信器	中継器	受信警報スピーカー	受信端末

AI画像処理検知システム

起動後 直ちに監視を開始、昼夜150m内の侵入車両を検知

車載モニタ画像

昼間の監視状況

夜間の監視※状況

検知エリア内への侵入

発報

検知エリアは【プレ設定】【任意設定】から選択可能

検知対象：順行走行車両（2輪含む）

非検知：人・物（飛散物含む）・停止車両等

技術提供：PCIソリューションズ(株)

規制内誤侵入警告システム

【標識】 【警告音】 で、誤侵入するドライバーに対して警告

**標識**

- ・既存の標示板を使用可能
- ・表示内容は任意設定可能

**サイレン**

- ・高警告サイレン※(認知しやすいように調整した音)で警告
- ・既存のスピーカーを使用可能
- ・音量は任意設定可能

※技術提供：(株)パトライト

