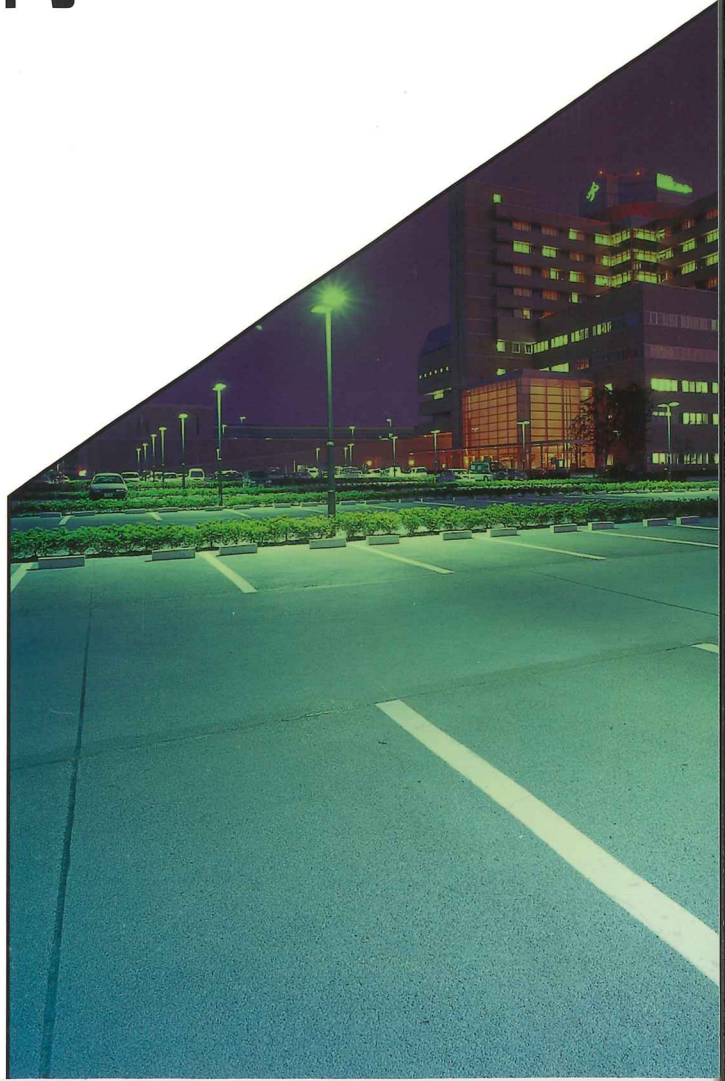
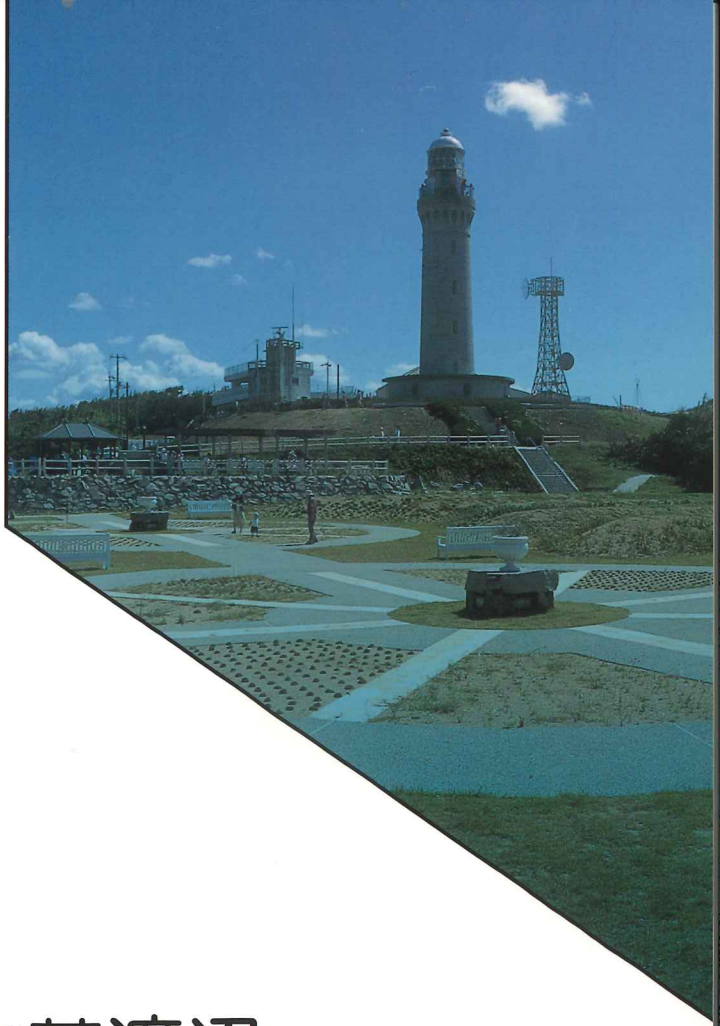


WATANABE SATO



株式会社佐藤渡辺  
会社案内





# 誠実・創造・最高の技術

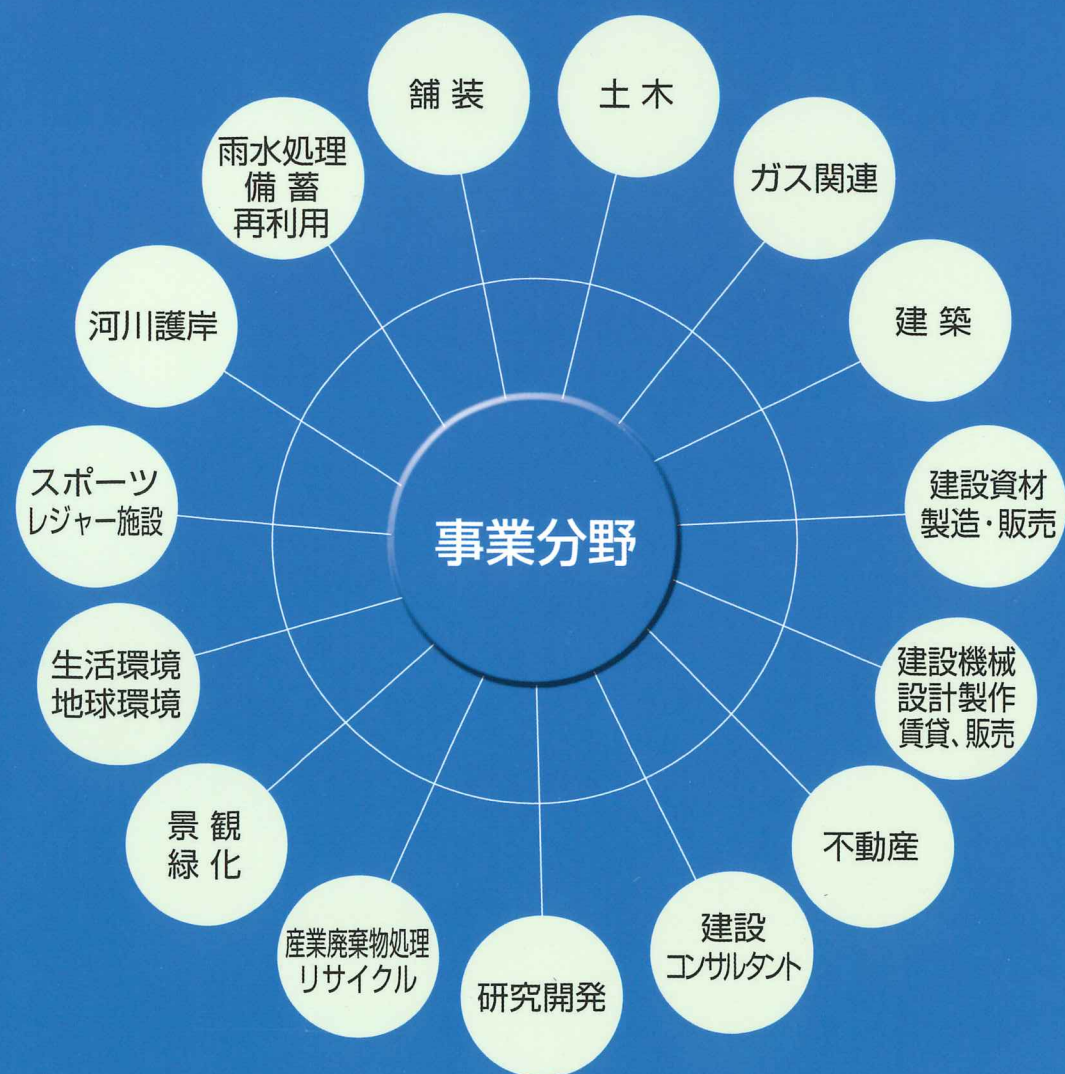
自然を拓き、街を創り、暮らしやすさの演出をする。

常に自然と人のことを思い、その調和を図っていききたい。

私たちは、さまざまな事業を通じて、

人、街、暮らし、そして自然のことを考えています。

2005 (平成 17) 年 10 月 1 日 株式会社渡辺組と佐藤道路株式会社が合併し、新会社「株式会社佐藤渡辺」が誕生しました。



# 未来に向けた、快適環境を創ります。

## 代表工事抜粋 (道路舗装)

大正 12 年創業以来、当社の道路事業の歴史は長く、パイオニアであると同時にその後の技術開発により、常にリーダー役を果たしてきたと自負しています。

道路には安全性、快適性、耐久性などいくつかの機能が要求されますが、当社は誠意と技術でこれに応え、再生アスファルト混合物の製造をはじめ、スリップフォームペーパによるコンクリート舗装など多くを手がけています。一般道から高速道、さらに滑走路やコンテナ埠頭まで長年にわたり多くの実績を有しています。

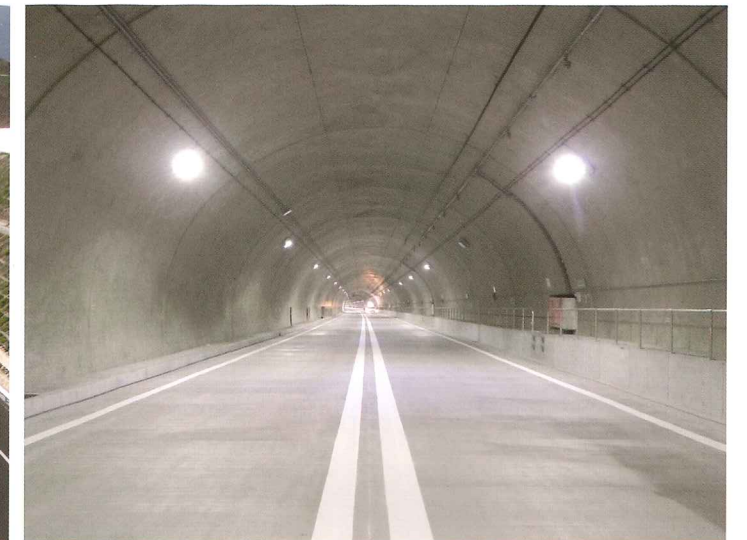
今後も安心・安全の確保と快適な環境の創造に向け、佐藤渡辺は挑戦を続けていきます。



中部国際空港セントレア (愛知)



第二東名高速道路 浜松舗装工事 (静岡)



尾道・松江自動車道 大万木トンネル北舗装工事 (島根)



国道 357 号湾岸千葉地区舗装工事 (千葉)



町田アスコン共同企業体 (プラント)

舗装のパイオニアとして蓄積したノウハウをベースに、徹底した品質管理により高品質のアスファルト合材を製造販売しています。道路廃材の再資源化を図るリサイクルプラントや大気汚染、騒音などの環境対策にも当社独自の技術が活かされています。



護岸コンクリート工事 (スリップフォーム工法)



空港誘導路コンクリート版ハツリ工事 (ハイドロミリング工法)



# 多彩に展開する街づくりを演出します。

## 代表工事抜粋 (景観舗装)

土木関連事業で培ってきたノウハウや開発した舗装技術を駆使して、人々の楽しい暮らしの足もとを支えています。水をすばやく透すパーミアコンは、舗装面から大地への呼吸を可能にして、現代都市と自然環境のより良い調和に効果があります。設計、デザインから施工技術まで、豊富な実績で幅広いニーズに応えます。人と地球にやさしい環境づくりを実現するため、これからも新技術に挑戦していきたいと考えています。



柏の葉キャンパス駅前〈千葉〉…パーミアコン



日立駅前広場〈茨城〉…高強度パーミアコン



開成山野球場〈福島〉…サーモスカラー



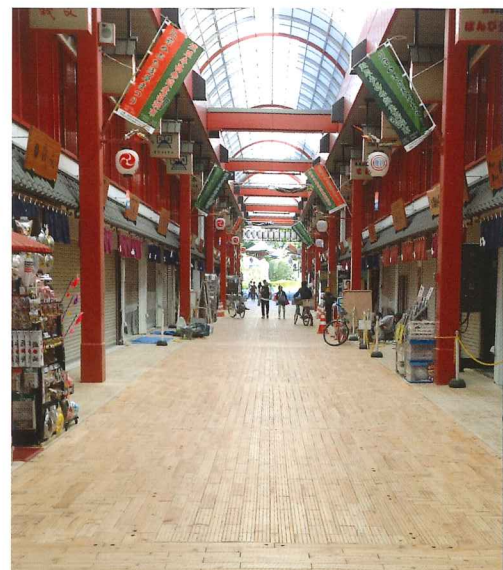
東京ミッドタウン〈東京〉…パーミアストーン (新五色、白みかげ)



西湖いやしの里根場〈山梨〉…ウッドクリート



津軽藩ねぶた村〈青森〉…エク・シェル



浅草西参道商店街〈東京〉…インターウッド

# 舗装外の分野にも目を向けています。

## 代表工事抜粋 (技術・工法)

多自然型護岸づくりを実現する植生護岸用パーミアコン工法、雨水の流出抑制をするリ・タンスイシステム、道路・河川の緑化資材としての省管理雑草抑制型芝草ザッソレス、永年の蓄積された芝生の育成技術によるスポーツフィールドシステムなど、私たちは人の暮らし、自然のこことを見つめ、大切に育んでいくお手伝いをいたします。



藤沢物流センター〈神奈川〉…リ・タンスイシステム 高岡西部総合公園〈富山〉…リ・タンスイシステム



国営昭和記念公園〈東京〉…エコパーキング



桜川〈茨城〉…植生護岸用パーミアコン工法



有明海沿岸道路〈福岡〉…ザッソレス



小学校〈広島〉…ひめの



中野公園〈神奈川〉…ロングバイル人工芝



# ガス設備工事と建築・土木工事

## 代表工事抜粋（建築・管工事）

土木という大地にまつわる事業だけでなく、建築に関しても多くの実績を持っています。建築目的や使う人の身になって機能性を追求し、街を形づくるデザイン性にも重点を置いています。

また電気やガス、上下水道の管理設工をはじめ宅地造成等、土木工事全般を幅広く行っています。そのほとんどが公共事業で、社会資本整備に貢献しています。



東京外国語大学基幹・環境整備（屋外運動場等）工事〈東京〉



タイホープラザ川崎新築工事〈神奈川〉



株式会社永漢事務所リニューアル〈東京〉



川崎港基幹的広域防災拠点多目的広場他整備工事〈神奈川〉



ビル屋上ガス配管（カラー鋼管 80 mm）



ガス内管（LPPE150mm）埋設

# WATANABE SATO



技術研究所・研修所〈茨城〉

高度化する社会ニーズに応えています。



保養所〈軽井沢山荘〉

当社の建築技術を活かし、カナダ産レッドシーターを使用して作られたハイクレイドログハウスです。





## 株式会社佐藤渡辺

〒106-8567 東京都港区南麻布1-18-4  
TEL 03(3453)7351(代表) FAX 03(3798)1348  
URL <http://www.watanabesato.co.jp/>



# WATANABE SATO

