



Hydro-Jet RD工法

合成桁橋のRC床版取替における急速撤去技術



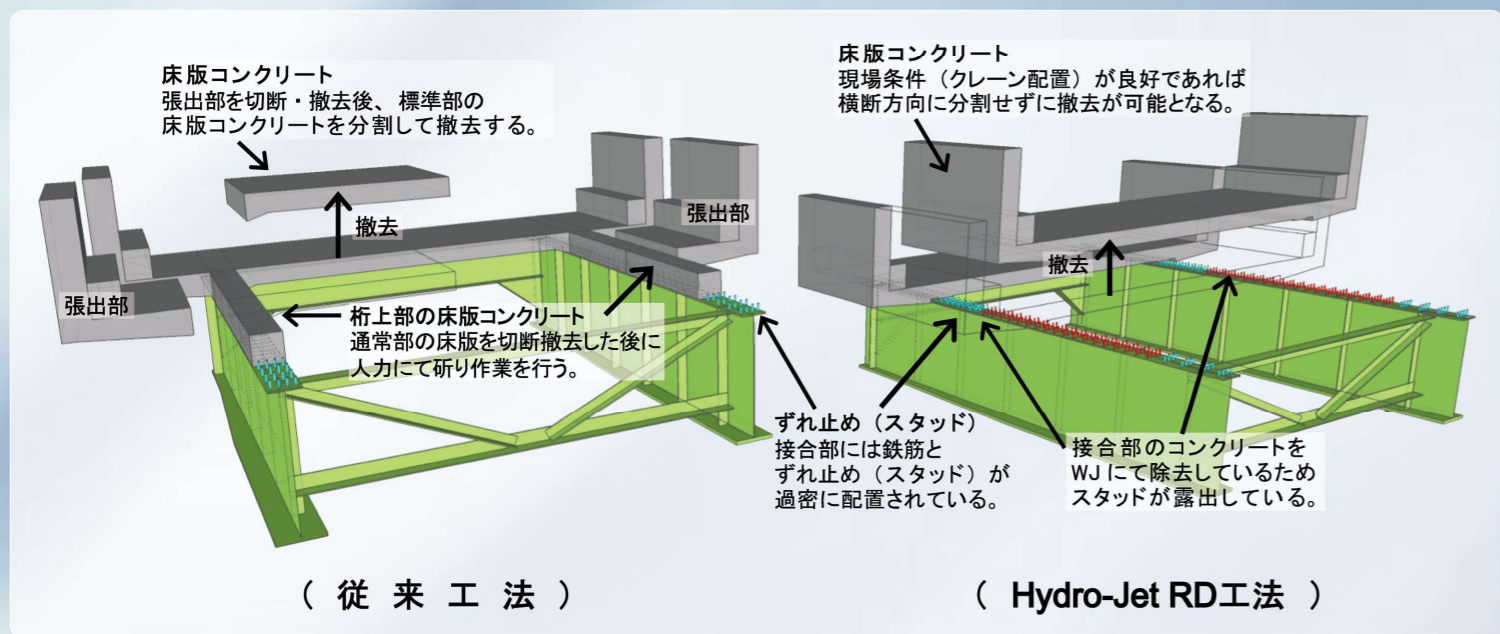
床版切断方法は自由自在!

自在な 床版切断方法



床版撤去は全断面一括撤去

圧倒的な 撤去工程の短縮



撤去工程は従来工法の半分以下!



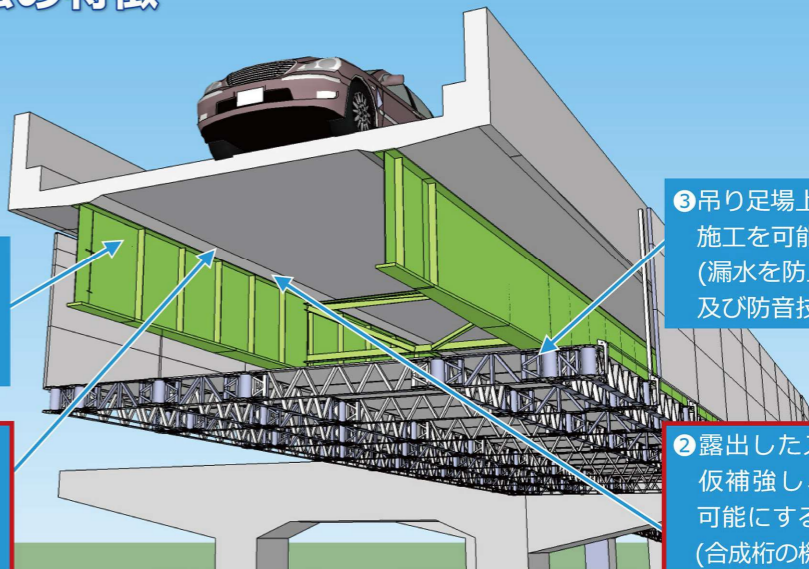
Hydro-Jet RD工法

合成桁橋のRC床版取替における急速撤去技術

Hydro-Jet RD工法の特徴

④ 仮補強した桁の健全性、通行車両の安全性をモニタリングする技術(光ファイバーセンサを用いた計測技術)

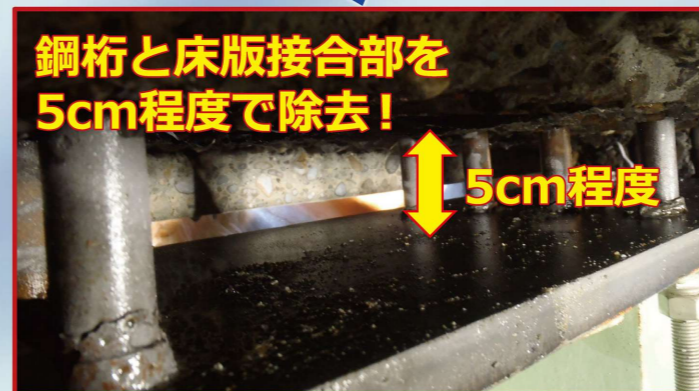
① 床版と桁の接合部のコンクリートをウォータージェットにより除去し、スタッドを露出させる技術(床版と桁に損傷を与えない技術)



③ 吊り足場上でウォータージェット施工を可能とした防水技術(漏水を防止・検知する技術)及び防音技術

② 露出したスタッドとフランジを仮補強し、作業中の車両通行を可能にする技術(合成桁の機能低下を抑制する技術)

革新的な WJ(ウォータージェット)技術



鋼桁と床版接合部を5cm程度で除去!

5cm程度

独創的な 仮補強システム



除去したコンクリートに代わって床版を支える技術

床版接合部除去後も供用可能!